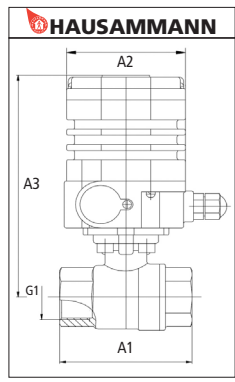




Elektrisch betätigte Kugelhähnen 2-Weg



Elektrischer Stellantrieb mit optischer und elektrischer Stellungsanzeige

- Betriebstemperatur: -20 / +60° C
- Drehwinkel: 90°, AUF/ZU Funktion
- Drehmoment maximal 18 Nm
- Oeffnungs/Schliesszeit: 15 Sekunden
- Schutzart: IP 67 Anschluss ISO M20
- Endschalter: 2 Stück für Rückmeldung AUF / ZU.

Angeflanscht auf einen Qualitäts-Kugelhahn.

Hahn aus Messing vernickelt PN 16 2-Weg mit Kurzgewinde nach ISO Rp

Artikel	G1	DN	A1	A2	A3	Spannung	VP1	VE	VP2
37.770/240	G 1/4	10 mm	64 mm	77 mm	163 mm	24V DC	430.30	5	365.80
37.770/225	G 1/4	10 mm	64 mm	77 mm	163 mm	230V 50 Hz	430.30	5	365.80
37.772/240	G 1/2	15 mm	64 mm	77 mm	167 mm	24V DC	438.10	5	372.40
37.772/225	G 1/2	15 mm	64 mm	77 mm	167 mm	230V 50 Hz	438.10	5	372.40
37.773/240	G 3/4	20 mm	73 mm	77 mm	171 mm	24V DC	444.00	5	377.30
37.773/225	G 3/4	20 mm	73 mm	77 mm	171 mm	230V 50 Hz	444.00	5	377.30
37.774/240	G 1	25 mm	88 mm	77 mm	175 mm	24V DC	457.50	5	388.90
37.774/225	G 1	25 mm	88 mm	77 mm	175 mm	230V 50 Hz	457.50	5	388.90
37.776/240	G 1 1/2	40 mm	112 mm	77 mm	196 mm	24V DC	498.00	5	423.50
37.776/225	G 1 1/2	40 mm	112 mm	77 mm	196 mm	230V 50 Hz	498.00	5	423.50
37.777/240	G 2	50 mm	132 mm	77 mm	200 mm	24V DC	521.00	5	443.00
37.777/225	G 2	50 mm	132 mm	77 mm	200 mm	230V 50 Hz	521.00	5	443.00

Hahn aus Edelstahl 1.4408 PN 63 2-Weg, Gewinde ISO 228/1

Artikel	G1	DN	A1	A2	A3	Spannung	VP1	VE	VP2
37.780/240	G 1/4	10 mm	64 mm	77 mm	172 mm	24V DC	453.00	5	385.00
37.780/225	G 1/4	10 mm	64 mm	77 mm	172 mm	230V 50 Hz	453.00	5	385.00
37.782/240	G 1/2	12 mm	64 mm	77 mm	172 mm	24V DC	461.90	5	392.60
37.782/225	G 1/2	12 mm	64 mm	77 mm	172 mm	230V 50 Hz	461.90	5	392.60
37.783/240	G 3/4	15 mm	71 mm	77 mm	179 mm	24V DC	512.00	5	435.10
37.783/225	G 3/4	15 mm	71 mm	77 mm	179 mm	230V 50 Hz	512.00	5	435.10
37.784/240	G 1	20 mm	85 mm	77 mm	188 mm	24V DC	539.10	5	458.20
37.784/225	G 1	20 mm	85 mm	77 mm	188 mm	230V 50 Hz	539.10	5	458.20